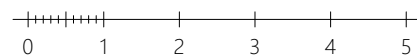
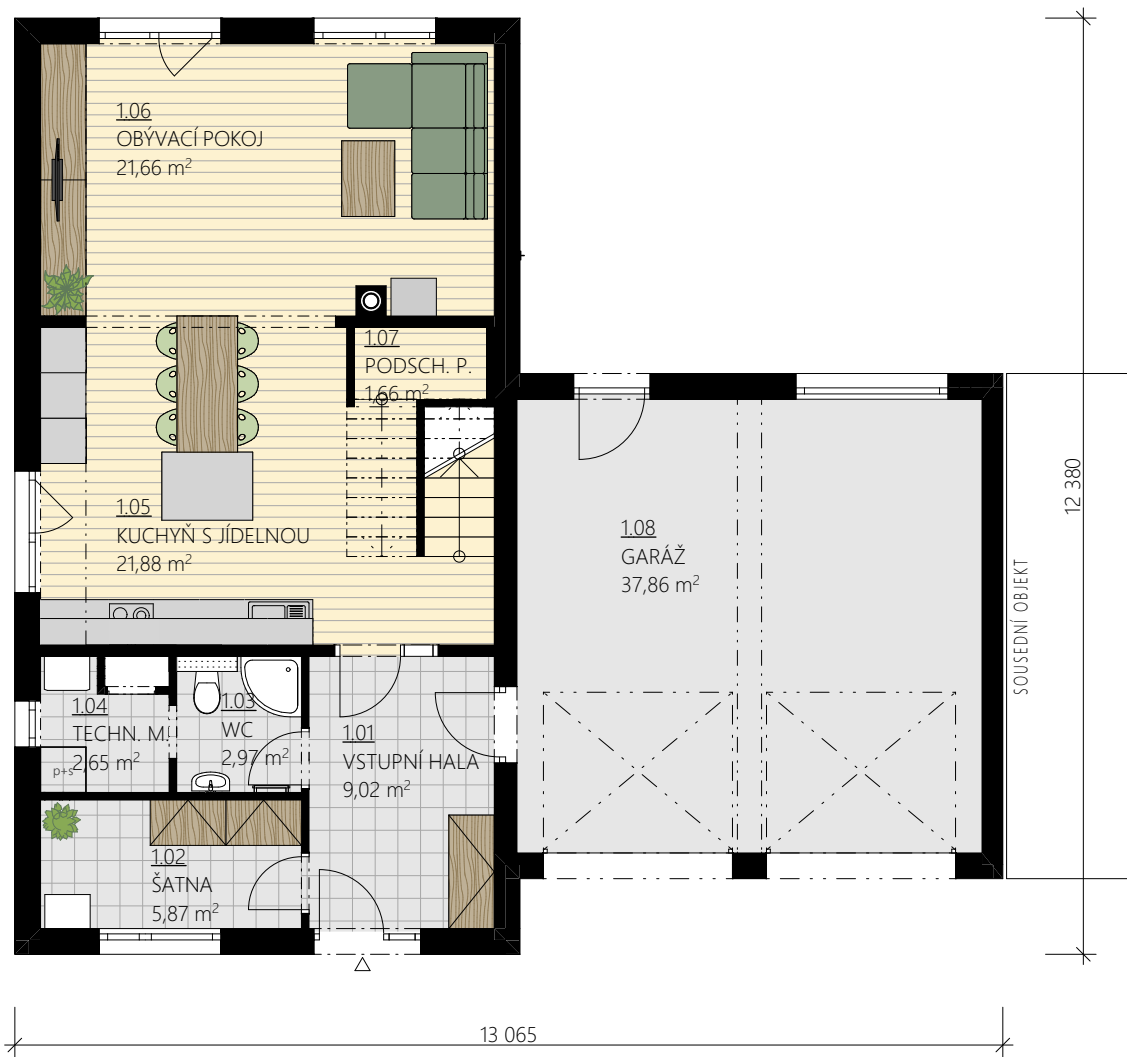


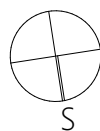
KLASIK K 208-SK-P.02.A - PŮDORYS 1.NP

Kategorie: 6+KK
Zastavěná plocha: 125,78 m²
Podlahová plocha: 207,73 m²



Pozn.:

- > Vodoměrná sestava je umístěna v šachtě
- > Elektro rozvaděč je umístěn v šachtě
- > Plynový kotel je umístěn v místnosti 1.04
- > Jednotka VZT s rekuperací umístěna v místnosti 1.02
- > V místnosti 1.04 jsou rozvody VZT vedeny příznané pod stropní konstrukcí
- > V místnosti 1.03 je SDK podhled, v místnosti 1.05 a 1.06 je umístěn částečný SDK podhled z důvodu vedení VZT



LEGENDA MÍSTNOSTÍ - 1.NP		
OZN.	MÍSTNOST	PLOCHA (m ²)
1.01	VSTUPNÍ HALA	9,02
1.02	ŠATNA	5,87
1.03	WC	2,97
1.04	TECHN. M.	2,65
1.05	KUCHYŇ S JÍDELNOU	21,88
1.06	OBÝVACÍ POKOJ	21,66
1.07	PODSCH. P.	1,66
1.08	GARÁŽ	37,86
		103,58 m²