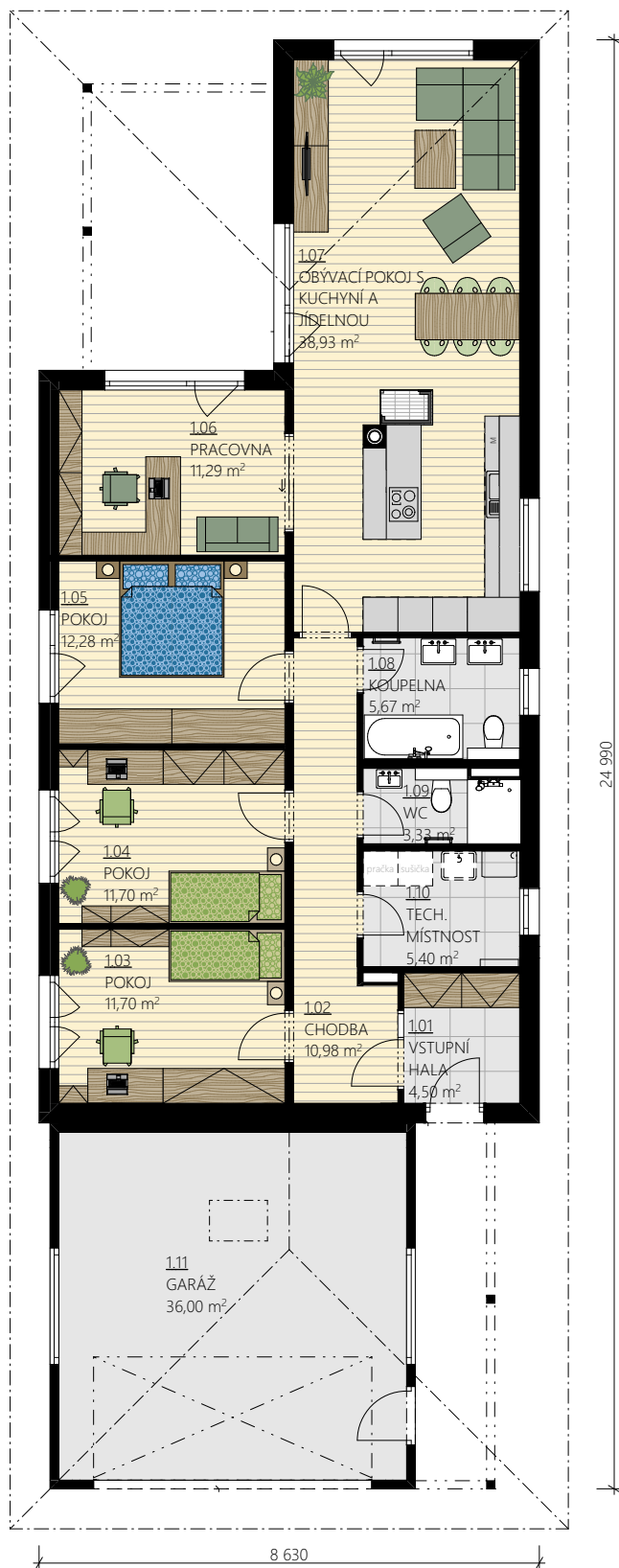


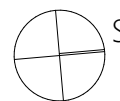
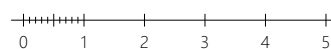
# BUNGALOV B 152-SK-P.01.A- PŮDORYS 1.NP

Kategorie: 5+KK  
Zastavěná plocha: 202,77 m<sup>2</sup>  
Podlahová plocha: 151,79 m<sup>2</sup>



Pozn.:

- > Elektro rozvaděč je přístupný z místnosti 1.02
- > Vodoměrná sestava je umístěna v místnosti 1.10
- > Tepelné čerpadlo je umístěno v místnosti 1.10
- > Rozvod VZT s rekuperací je veden na stropní konstrukci v tepelné izolaci



LEGENDA MÍSTNOSTÍ - 1.NP

OZN.	MÍSTNOST	PLOCHA (m <sup>2</sup> )
1.01	VSTUPNÍ HALA	4,50
1.02	CHODBA	10,98
1.03	POKOJ	11,70
1.04	POKOJ	11,70
1.05	POKOJ	12,28
1.06	PRACOVNA	11,29
1.07	OBÝVACÍ POKOJ S KUCHYNÍ A...	38,93
1.08	KOUPELNA	5,67
1.09	WC	3,33
1.10	TECH. MÍSTNOST	5,40
1.11	GARÁŽ	36,00
		<b>151,79 m<sup>2</sup></b>