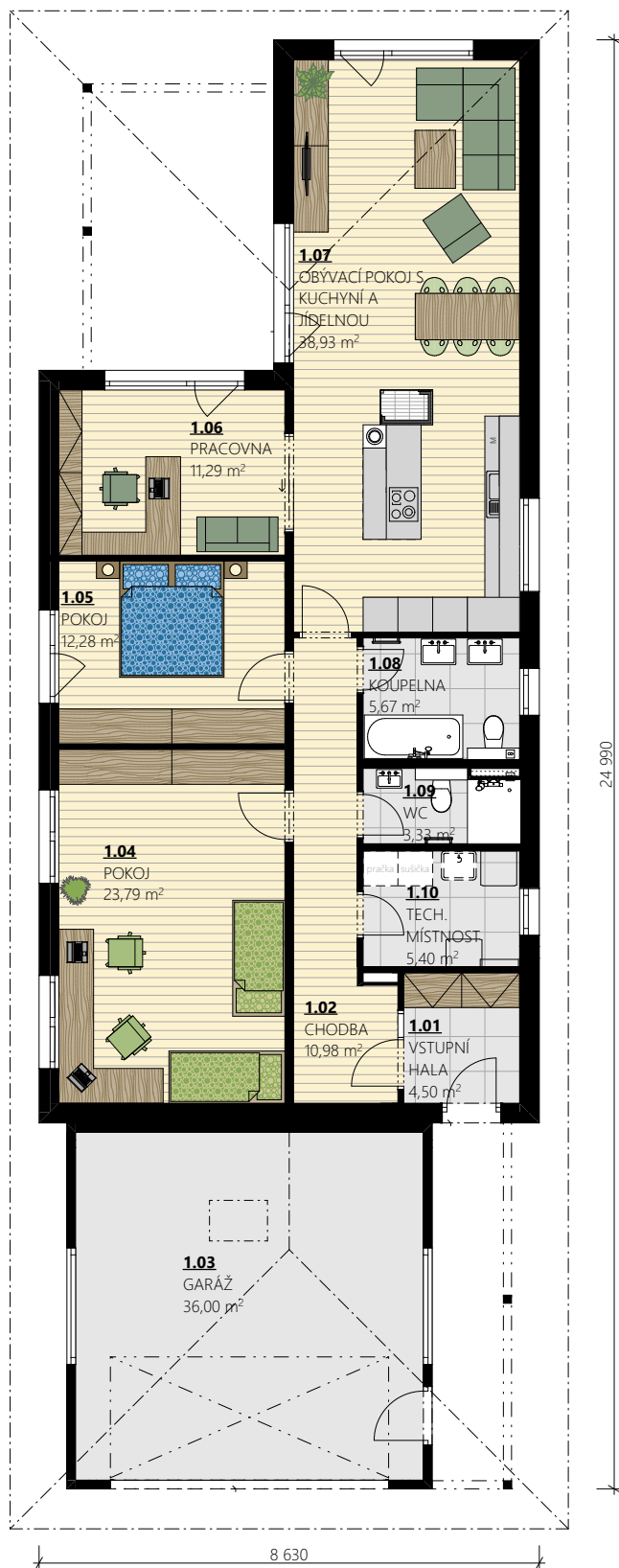


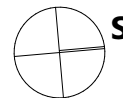
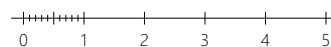
BUNGALOV B 152-SK-P.01.B- PŮDORYS 1.NP

Kategorie: 4+KK
Zastavěná plocha: 202,77 m²
Podlahová plocha: 152,18 m²



Pozn.:

- > Elektro rozvaděč je přístupný z místnosti 1.02
- > Vodoměrná sestava je umístěna v místnosti 1.10
- > Tepelné čerpadlo je umístěno v místnosti 1.10
- > Rozvod VZT s rekuperací je veden na stropní konstrukci v tepelné izolaci



LEGENDA MÍSTNOSTÍ - 1.NP

OZN.	MÍSTNOST	PLOCHA (m ²)
1.01	VSTUPNÍ HALA	4,50
1.02	CHODBA	10,98
1.03	GARÁŽ	36,00
1.04	POKOJ	23,79
1.05	POKOJ	12,28
1.06	PRACOVNA	11,29
1.07	OBÝVACÍ POKOJ S KUCHYNÍ A...	38,93
1.08	KOUPELNA	5,67
1.09	WC	3,33
1.10	TECH. MÍSTNOST	5,40
		152,18 m²